

## Eine Initiative der ANU Hessen

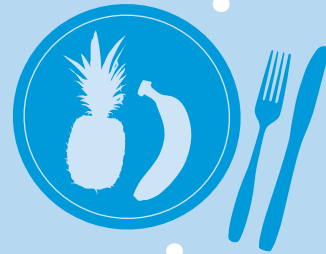
Mit der Aktion „~~Dinner for one~~ all – Blaue Tafel“ will die ANU Hessen über die Folgen der vorherrschenden Ernährungsweise in der westlichen Welt informieren:

Gemeinsam mit den regionalen Veranstaltern und Kooperationspartnern der Aktion will die ANU vor allem konkrete Handlungsalternativen vor Ort aufzeigen und für eine nachhaltigere Ernährungsweise werben.

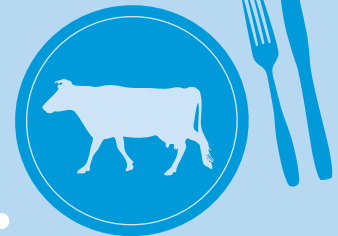
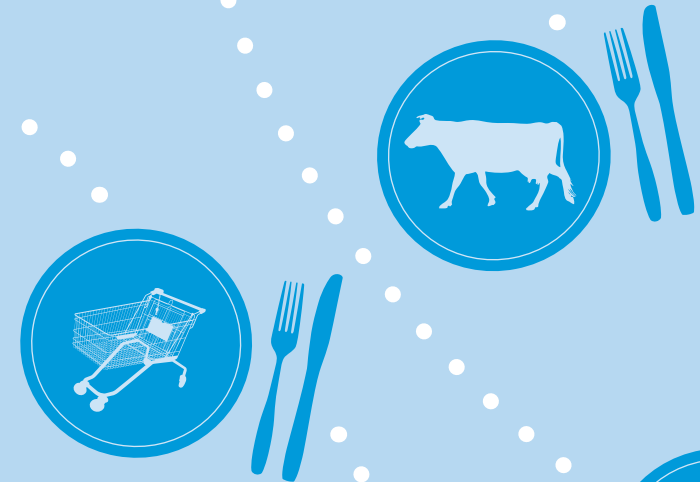
*Was ist überzeugender als ein gemeinsames Essen, das vor Ort Beispiele aufzeigt, wie es gehen kann?*  
Das Essen bietet zugleich Gesprächsstoff, sich über bestehende Angebote in der Region auszutauschen, sich zu vernetzen und weitere Handlungsmöglichkeiten zu diskutieren.

Die „Blaue Tafel“ ist eine Aktion im Rahmen der deutschlandweiten Aktionswoche vom 21. bis 30. September 2012 zum Jahresthema Ernährung der UN Dekade „Bildung für nachhaltige Entwicklung“ und des hessenweiten Aktionstages am 19. September 2012.

[www.bne-portal.de](http://www.bne-portal.de)  
[www.bne-aktionstage.de](http://www.bne-aktionstage.de)



# Dinner for ~~one~~ all Blaue Tafel



## ANU

Arbeitsgemeinschaft  
NATUR- UND UMWELTBILDUNG  
Hessen e.V.

**c/o Naturschutzhaus Weilbacher Kiesgruben**

Frankfurter Straße 74

65439 Flörsheim-Weilbach

Tel: 06145 / 9363 60

Fax: 06145 / 9363 69

[www.anu-hessen.de](http://www.anu-hessen.de)

Konzeption: Solidee, Gudrun Beekmann-Mathar  
Design: [www.stiefeldesign.de](http://www.stiefeldesign.de)

**ANU**  
Arbeitsgemeinschaft  
NATUR- UND UMWELTBILDUNG  
Hessen e.V.

# Dinner for ~~one~~ all: Wir laden ein zur „Blauen Tafel“

Nein, das ist keine Silvesterparty und auch kein einsames Essen, das vor oder auf dem Bildschirm zelebriert wird. Hier wird richtig aufgetischt.

**Wir laden zum Essen ein:** Erfahren Sie gemeinsam mit anderen, wie gut es sich mit Essen aus der Region, nachhaltig angebaut und fair gehandelt, der Jahreszeit angemessen, an einem für Sie gedeckten Tisch genießen lässt.

**Alle sind eingeladen, an der Aktion teilzunehmen.** Die einzige Bedingung: Essen zu teilen. Hier am Tisch wie in der Welt. Das blaue Tisch Tuch, die Farbe der UNO, ist ein Symbol dafür. Wir laden ein, sich mit den anderen Gästen am Tisch auszutauschen: über Ideen für eine nachhaltige Ernährungsweise, Einkaufstipps und Rezepte. Dazu werden nicht nur Informationen als Beilage serviert.

Stolperfallen wie beim „Dinner for one“ gibt es keine, wohl aber sollten mögliche Fragen und Einwände, zur Sprache kommen: *Wo gibt es nachhaltig angebaute und fair gehandelte Lebensmittel zu kaufen? Kostet das nicht zu viel Geld oder Zeit? Wo gibt es Passendes für eine kind- oder altersgerechte Ernährung, für eine Diät? Wie steht es um das Kantinenessen in Schule und Betrieb? Wer fehlt an diesem Tisch?*

Die Blaue Tafel bietet Platz, im Gespräch mit anderen einen gangbaren Weg für sich und Vorschläge für die Region zu finden. Bei einem gemeinsamen Essen mit anderen lassen sich viele gute Ideen und Aktionen entwickeln. **Jeder Schritt zu einer nachhaltigeren Ernährungsweise zählt.**

## Und so geht's:

Die ANU Hessen stellt Hintergrundinformationen, Ausstellungsmaterial und Beratung für die Aktionen in der Region bereit.

Die regionalen Veranstalter laden zur „Blauen Tafel“ ein: Im Rahmen einer geplanten Veranstaltung, einer Ausstellung, einer öffentlichen Aktion...

An ihr sollten mindestens 12 Personen Platz haben. Das Essen wird von den regionalen Veranstaltern nachhaltig gestaltet und durch Informationen begleitet. Sponsoren und Tafelgäste können sich durch Geld- und Essenspenden beteiligen.

Organisationen und Einzelpersonen, die diese Aktion durchführen wollen, bekommen nach Ihrer Anmeldung von der ANU die Hintergrundinformationen und die Ausstellungsmaterialien zur Verfügung gestellt. Ihre Aktion wird in einer Dokumentation aufgenommen.

## Info und Anmeldung:

gudrun.beekmann-mathar@t-online.de  
Telefon: 0641 / 9313 975 & 0160 / 6551 479

